

**TE GJITHA PYETJET VLERESOHEN ME NGA 4 PIKE**

**1. Kur ne tërheqim horizontalisht një trup me një fije, trupi kryen lëvizje të njëtrajtshme mbi një sipërfaqe horizontale. Në momentin kur ne lidhim një dinamometër në fije, dinamometri shënon vlerë para shenjës 5. Cfarë paraqet ky tregues?**

- A. Peshën e trupit
- B. Forcën e fërkimit
- C. Forcën normale të ngjeshjes
- D. Zgjatjen e sustës së dinamometrit
- E. Konstantet elastike të sustës së dinamometrit

**2. Zgjidhni pohimin e saktë në lidhje me alveolat e mushkërive:**

- A) Vetëm disa enë gjaku rrethojnë murin e tyre
- B) Oksigjeni kalon nga gjaku në ajër
- C) Muri i tyre është i trashë
- D) Dioksidi i karbonit kalon nga ajri në gjak
- E) Ato formohen nga degëzimi i bronkiolave

**3. Për të magnetizuar një gozhdë hekuri, duhet që:**

- A. Të drejtojmë gozhdën në plan Veri-Jug
- B. Të fërkojmë gozhdën me një magnet
- C. Ta ngrohim gozhdën dhe pastaj ta ftohim
- D. Ta mbështjellim gozhdën me një përcjellës dhe ta lidhim përcjellësin me një burim rryme.
- E. Të drejtojmë gozhdën në plan Jug-Veri



**4. Disa elemente kimike formojne jone pozitive. Cila nga sekuencat e meposhtme permban elementet qe formojne jone pozitive.**

- A) alumin, azot, squfur, natrium
- B) klor, iod, brom, squfur
- C) natrium, alumin, iod, brom, squfur
- D) Alumin, hekur, magnez, natrium
- E) magnez, azot, squfur, iod

**5. Shumë sëmundje mund të prekin organet e trupit të njeriut. Cila nga të mëposhtmet është një lidhje e gabuar midis sëmundjes dhe organit të prekur?**

- A) angina - zemra                      B) ulçera - stomaku                      C) pneumonia – mushkëritë
- D) kapsllëk – stomak                      E) emfizemë – mushkëri

**6. Cila nga shprehjet e mëposhtme është e vërtetë rreth yjeve?**

- A. Të gjithë yjet kanë të njëjtën temperaturë  
B. Të gjithë yjet kanë të njëjtën ngjyrë  
C. Ylli më i nxehtë ka ngjyrë të kuqe  
D. Dielli është një yll që temperaturën më të lartë e ka mbi sipërfaqe  
E. Ylli më i nxehtë ka ngjyrë blu

**7. Cila nga metodat e mëposhtme do të treste nje kub sheqeri me shpejt?**

- A) perzjerja e kubit te sheqerit ne uthull  
B) vendos kubin e sheqerit ne uje me sode buke  
C) vendos kubin e sheqerit ne alkol  
D) vendos kubin e sheqerit ne uje te ftohte dhe perzjeje shpejt  
E) perzjeje kubin e sheqerit me uje te nxehte

**8. Zemra pompon gjakun duke u tkurrur dhe relaksuar. Rruga qe pershkon gjaku në zemër është:**

- A) Arterie ---atrium ---ventrikul ----vene  
B) Venë---- ventrikul-----atrium--- arterie  
C) Arterie---- ventrikul-----atrium---vene  
D) Vene---- atrium---- ventrikul----arterie  
E) Arterie----vene----atrium-----ventrukul



**9. Kur nje trup nxehet:**

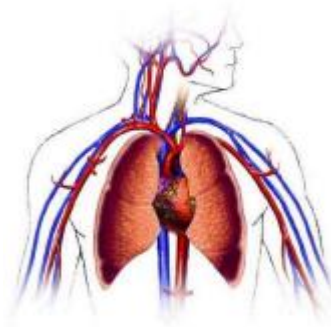
- A) energjia kinetike e molekulave te trupit ulet
- B) distanca intermolekulare ulet
- C) energjia e brendshe e trupit ulet
- D) forcat e bashkeveprimit mes molekulave rriten
- E) trazira termike e molekulave perberese te trupit rritet

**10. Solucioni i sodes kaustike perdoret per pastrimin e papastertive nga myku i drurit qe perdoret per prodhimin e letres. Per te pergatitur 500g solucion sode kaustike me perqendrim  $c = 20\%$ , na nevojiten:**

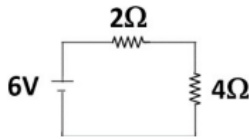
- A) 100g NaOH
- B) 100g H<sub>2</sub>O
- C) 400g NaOH
- D) 200g NaOH
- E) 300g NaOH

**11. Me cilët nga enët e mëposhtme të gjakut bartin gjak me oksigjen të freskët nga mushkëritë në zemra?**

- a) Arteria aortike
- b) Vena kava
- c) Arteria mushkerore
- d) Vena mushkerore
- e) Kapilare



**12. Cilat nga shprehjet mëposhtë është e vërtetë rreth qarkut elektrik të dhënë në figurë?**



- A. Mbi rezistencën  $2\Omega$  do të kalojë më shumë rrymë se sa mbi rezistencën  $4\Omega$ .
- B. Voltazhi në skajet e secilës prej rezistencave  $2\Omega$  dhe  $4\Omega$  është e njëjtë
- C. Mbi rezistencën  $4\Omega$  do të kalojë më shumë rrymë se sa mbi rezistencën  $2\Omega$ .
- D. Mbi të dyja rezistencat kalon e njëjta rrymë
- E. Voltazhi në skajin e rezistencës  $4\Omega$  do të ketë vlerë më të vogël se në skajin e rezistencës  $2\Omega$ .

**13. Ndryshe nga alumini, squfuri:**

- A) percjelle rrymen elektrike
- B) është i butë dhe i perpunueshem
- C) është dritë
- D) oksidohet dhe çliron gaz me erë të rëndë
- E) shkrin në perzjerjen e një metali të shkrirë duke formuar aliazh

**14. Zgjidhni pohimin e saktë në lidhje me rrugën që përkolon uji në të gjithë trupin e bimës:**

- a) Përgjithësisht, uji përhithet nga kercelli
- b) Uji avullon në gjethe
- c) Floema transporton ujin në gjethe
- d) Uji transpiron nga rrenjet
- e) Ksilema transporton uji në gjethe

**15. Në qoftë se një atom i shtohet një elektron mund të themi se atomi është:**

- A) neutralizuar
- B) ionizuar pozitivisht
- C) një molekulë
- D) nuk ka ndryshuar
- E) ionizuar negativisht

**16. Silici është një element kimik i zbuluar nga Berzelius dhe është i pranishëm në rërë në formën e dioksidit të silicit. Në ditë që atomi i silicit ka 14 herë më shumë protone se atomi i hidrogjenit dhe se numri i elektroneve në shtresat elektronike është i barabartë me numrin e neutroneve. Cili nga pohimet e mëposhtme është i saktë për nukleusin e atomit të silicit?**

- A) ka 28 nukleone                      B) ka 28 neutrone                      C) ka 28 elektrone  
D) ka 10 neutrone                      E) ka 1 proton

**17. Cila nga alternativat e mëposhtme është një lidhje e saktë midis bimës dhe mënyra e riprodhimit aseksual të saj?**

- A) hidra -lulëzuar                      B) fier-spore                      C) trëndafili-kercell  
D) mollë-pjalmore                      E) pisha - karpel

**18. Reflektimi total i brendshëm ndodh vetëm nëse:**

- A. Rrezja që po kalon nëpër xham reflektohet brenda xhamit  
B. Rrezja kalon nga uji në xham  
C. Këndi i rrezes rënës është më vogël se këndi kritik  
D. Rrezja kalon nga ajri në ujë dhe në këtë rast frekuenca e rrezes zvogëlohet  
E. Këndi i rrezes rënës është i barabartë me këndin e përthyrjes.

**19. Në vitin 1829, Johann Wolfgang Dobereiner i grupoje elementet që njiheshin asaj kohe në sekuenca nga tre elemente duke i quajtur ato triada, për shembull: klor, brom, iod (I); kalcium, stroncium, barium (II); squfur, selen, telur (III); litium, natrium, kalium (IV). Triadat që përmbajnë jo metale janë:**

- A) I dhe II                      B) II dhe III                      C) III dhe IV  
D) I dhe III                      E) II dhe IV

**20. Cilat nga alternativat e mëposhtme është bimë e pjalmuar nga era?**



a) Pema e qershise



b) Domatja



c) Speci



d) Trendafil



e) Misri

**21. Një thjerë shpërhapse:**

- A. Është e hollë në mes dhe e trashë në tehet e saj
- B. I mbledh rrezet që vijnë paralel me aksin optik në pikën fokale
- C. Formojnë një imazh me madhësi të njëjtë dhe të përmbytur nëse objekti është vendosur para thjerës në distancën dyherë sa gjatësia fokale.
- D. Përdoret në syrin e njeriut
- E. Bëhet thjerë përmblendhëse nëse futet në ujë

**22. Ne fjalen "NiCe" identifikohen simbolet e cileve elemente kimike?**

- A) azot, iod, cesium  
B) nikel, cesium  
C) azot, cesium  
D) niobium, iod, cerium  
E) azot, iod, cerium

**23. Zgjidhni lidhjen e saktë midis organizmit dhe kategorisë trofike të së cilës i përket:**

- A) bar - konsumator dytësor  
B) karkaleci- konsumatori parësor  
C) gjarpër - prodhues  
D) bretkosa - konsumator terciar  
E) skifteri – zbërthyes

**24. Ne qofte se nje trup metalik nxehet:**

- A) Vlera e vëllimit dhe dendësise se trupit rritet  
B) Vlera e vëllimit dhe mases se trupit rritet  
C) Vlera e dendësise se trupit rritet por nuk ndryshon masa  
D) Vlera e dendësise se trupit zvogelohet por masa qendron e njejte  
E) Vlera e mases, dendësise dhe vëllimit te trupit, zvogelohet

**25. Shiu acid përmban oksidet e jo-metaleve, të cilat, në reagim me pikat e ujit, formohen acidet gërryese. Shirat acidikë përmbajnë oksidet e jometaleve të mëposhtëm:**



- A) Karboni dhe squfuri
- B) Azoti dhe squfuri
- C) Fosfor dhe karbon
- D) Karbon dhe hidrogjen
- E) Klori dhe hidrogjeni

**26. Zgjidhni lidhjen e gabuar midis organeve që përbëjnë sistemin nervor qendror dhe rolin e tyre:**

- A) Truri i vogël -----koordinon lëvizjet muskulare
- B) Medulla oblongata----- rregullon frymëmarrjen
- C) Palca kurrizore -----koordinon refleksin mbrojtës
- D) Cerebrumi -----është qendra e sipërme e koordinimit të trupit
- E) Nervat kurrizorë -----lidhin trupin me palcën kurrizore

**27. Cila nga shprehjet mëposhtë është e vërtetë?**

- A. Brezi i dritës përbëhet nga 6 ngjyra
- B. Pikat e shiut veprojnë si pasqyrë e rrafshët
- C. Një trup duket i kuq sepse përthith ngjyrën e kuqe dhe reflekton të gjitha ngjyrat e tjera
- D. Trupat me ngjyrë të zezë përthithin të gjitha ngjyrat e dritës
- E. Trupi që përthith të gjitha ngjyrat e dritës shfaqet me ngjyrë të bardhë



**28. Fosfati I amonit është një substancë inorganike e cila gjen përdorim në agriculturë si fertilizues. Duke patur parasysh fosfatën e amonit  $(\text{NH}_4)_3\text{PO}_4$  mund të themi se:**

**(Masat atomike: H-1; N-14; O-16; P- 31)**

- A) Raporti i masës është N: H: P: O = 14: 12: 31: 64
- B) Raporti atomik është N: H: P: O = 3: 7: 1: 4
- C) Përmban 0.8% H
- D) Përmban 28.8% P
- E) Përmban 43% O



**29. Shpyllëzimi ka efektin e mëposhtëm në mjedis:**



a) Zvogëlon rrezikun e rrëshqitjeve të tokës



b) Ajo rrit sasinë e reshjeve



c) Zvogëlon sasinë e dioksidit të karbonit në ajër



d) Ajo rrit sasinë e oksigjenit në ajër



e) Shkakton permbytje

**30. Cilat nga shprehjet mëposhtë është e gabuar në lidhje me valët e zërit?**

- A. Shkaktohen nga vibrime
- B. Janë valë gjatësore
- C. Gjithmonë nevojitet një mjedis që vala të shpërhapet
- D. Mund të shpërhapet nëpër trupa të ngurtë, të lëngshëm dhe gaze
- E. Shpërhapen me të njëjtën shpejtësi dhe kur vala

përthyer

