

TE GJITHA PYETJET VLERESOHEN ME NGA 4 PIKE

BLETET

Në korrik, Mat dhe Ema, së bashku me babanë e tyre John, ftuan Tikën të shihte kosheret e tyre të bletëve.



1. Ne cilën stinë fëmijët kanë vizituar kosheret?

a) Në dimër

b) Në verë

c) Në pranverë

d) Në vjeshtë

e) Në korrik

2. Sa fëmijë janë në figurën e mësipërme?

- a) Një b) Dy c) Tre
d) Katër e) Pesë

3. Sa luledielli ndodhen në figurën e mësipërme?

- a) 14 b) 11 c) 15
d) 2 e) 16

4. Sa tipe të ndryshme lulesh ndodhen në figurën e mësipërme?

- a) Një b) Dy c) Tre
d) Katër e) Pesë

5. Sa zogj gjenden në figurë?

- a) Një b) Tre c) Pesë
d) Tetë e) Nëntë

6. Cili nga kafshët në figurë pëlqen të konsumojë mjaltë?

- a) Bretkosa b) Ariu c) Macja
d) Qeni e) Dhelpra

7. Çfarë solli John për t'u treguar fëmijëve?

- a) Një bletë b) Një kornizë c) Një qen
d) Një frut e) Një koshere

8. Cili është produkti që njerëzit marrin nga bletët?

- a) Mjalti b) Poleni c) Mishi
d) Helmi e) Qumështi

9. Sa koshere ndodhen në figurën e mësipërme?

- a) Dy b) Tre c) Katër
d) Pesë e) Gjashtë

10. Cila kafshë I ruan kafshët në mungesë të njeriut?

- a) Qeni b) Macja c) Ariu
d) Ujku e) Pata

11. Kush e pëlqen më shumë mjaltin e blirit?

- a) Mat b) Ema c) Tica
d) John e) Adrian

12. Bletët mund të jenë të rrezikshme, ato.....

- a) Thumbojnë b) Kafshojnë c) Gërvisht
d) Prodhojnë mjaltë e) Dëmtojnë bimët

13. Cila kafshë shtëpiake gjendet në figurë?

- a) Dele b) Qen c) Ari
d) Bretkosë e) Sorrë

Familja e bletëve përbëhet nga mbretëresha, bletët drone, bletët punëtore dhe bletet e vogla. Ato jetojnë të gjithë së bashku në një koshere bletësh.



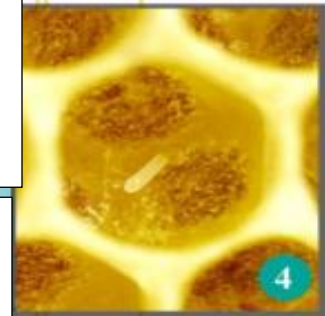
Bleta mbretëreshë jeton 3-4 vjet. Ajo vendos mijëra vezë në huall. Pastaj vezët zhvillohen në bletë të reja.



Bletët drone janë meshkuj, çiftëzohen me mbretëreshën dhe disa prej tyre i dëbojnë nga kosherja kur vjen dimri që të mos konsumojnë të gjitha depot e mjaltit.



Bletët punëtore janë femra, ndërtojnë huallin e mjaltit, mbledhin nektarin dhe polenin nga lulet, prodhojnë mjaltë, pastrojnë dhe mbrojnë kosheren nga arinjte, minjtë dhe njerëzit.



Bleta lind nga vezët, 21 ditë nga dita e vendosjes së vezës janë të nevojshme që një bletë të lindë (të dalë).



Zgjua është zakonisht një kuti druri me një derë bletësh, në të cilën ka 10 deri në 12 korniza.

Ne këto korniza, bletët ndërtojnë dyllin në huall në të cilat mbretëresha vendos vezë dhe bletët punëtore ruajnë ushqimin (mjaltin). Bletët e egra i bëjnë kosheret e tyre në pemë të zbrazëta, në papafingo ose vende të tjera të mbrojtura.

Bimët prodhojnë një lëng të pasur me sheqer të quajtur nektar. Bletët fluturojnë nga lulja në lule për të mbledhur nektar. Pastaj ata bëjnë mjaltë nga nektari.

Kokrrat e polenit barten nga bletët në këmbët e tyre të pasme dhe pastaj lihen në hyrje të koshereve. Njerëzit mbledhin polenin nga këtu dhe e përdorin atë si ushqim ose ilaç.

14. Cili është emri i bletës në këndin e sipërm të majtë të figurës?

- A) bleta mbretëreshë B) bleta punëtore C) veze bletësh
D) bleta drone E) bleta luftarake

15. Cili është emri i bletës në figurën 2?

- A) bleta mbretëreshë B) bleta punëtore C) veze bletësh
D) bleta drone E) bleta luftarake

16. Njerëzit rritin bletët në

- A) gropat B) kavanoza C) kuti druri
D) strofkat E) stallat

17. Bletët mbledhin polen dhe nektar nga

- A) uji B) shpellat C) lulet
D) dronët E) nëntokë

18. Sa jeton një bletë mbretëreshë?

- A) 1 vit B) 2 vjet C) 3-4 vjet
D) 5-6 vjet E) 6 muaj

19. Bletët depozitojnë mjaltin dhe mbretëresha vendos vezët brenda

- A) gropa B) huall C) lule
D) kavanoza qelqi E) shpella

20. Familja e bletëve përbëhet nga

- A) bletarë, bletë punëtore dhe veze bletësh
B) vezë, dronë dhe bletë punëtore
C) një mbretëreshë, dronë dhe bletë luftuese punëtore
D) një mbretëreshë, dronë dhe bletë
E) një mbretëreshë, bletë dhe bletë luftuese

21. Sapo mbretëresha të bëjë vezën, sa kohë duhet që një bletë të dalë?

- A) 7 ditë
B) 10 ditë
C) 15 ditë
D) 21 ditë
E) 24 ditë

22. Çfarë bëjnë bletët drone kryesisht në zgjua?

- A) Bëjnë mjaltin
B) Mbrojnë zgjua
C) Ata çiftëzohen me mbretëreshën
D) Ata mbledhin polen
E) Luftojnë me insektet e tjera

23. Njerëzit zakonisht ndërtojnë koshere bletësh duke përdorur

- A) guri
B) tullat
C) druri
D) dylli
E) metal

24. Bletët punëtore nuk

- A) mbrojnë zgjua
B) vendosin vezë
C) mbledhin polen
D) bëjnë hojet e huallit
E) pastrojnë zgjua



14th INTERNATIONAL KANGAROO SCIENCE CONTEST 2021

Niveli (Klasa 1 & 2)

Koha e lejuar: 90 minuta
