

TE GJITHA PYETJET VLERESOHEN ME NGA 4 PIKE

1. Euglena e gjelbër është një organizëm i vogël, që i përket mbretërisë së mëposhtme:



Baktere



Protiste



Bime



Kerpudha



Kafshe

2. Cilat nga trupat mëposhtë është përcjellës i mirë i rrymës elektrike?



Xham



Plastik



Dru i thate



Vakum



Trupi i njeriut

3. Cilat nga organizmat e mëposhtme janë alga?

A) Alga deti dhe Kërpudha

B) Likenet dhe Fierinat

C) Krimba dhe Euglena

D) Volvox dhe Spirogira

E) Ameba dhe Pisha

4. Cilat nga alternativat mëposhtë nuk është gjendje e lëndës?

A) Gjëndje e ngurtë
D) Gjëndje e lëngët

B) Gjendje magnetike
E) Plazma

C) Gjëndje e gaztë

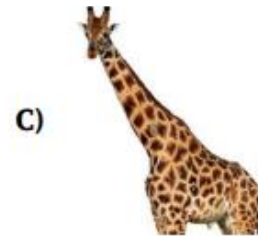
5. Shtylla kurrizore mbron palcën kurrizore. Cila nga kafshët e mëposhtme ka shtyllë kurrizore?



Akrep



Oktapod



Gjirafe



Korale



Gaforre

6. Cilat nga shprehjet mëposhtë është e saktë?

- A) Një material i ngarkuar elektrikisht shtyen një trup neutral i cili gjendet pranë tij
- B) Të gjithë trupat e ngarkuar elektrikisht tërheqin njëri tjetrin
- C) Të gjithë trupat e ngarkuar elektrikisht shtyhen me njëri tjetrin
- D) Një trup i ngarkuar elektrikisht shtyen një trup neutral i cili është në kontakt me të
- E) Një trup i ngarkuar elektrikisht vazhdon të jetë i ngarkuar pozitivisht kur është në kontakt me tokën

7. Kafsha me shtyllë kurrizore që lind të rinj dhe i ushqen me qumësht është:



Delfini



Peshku



Krokodili

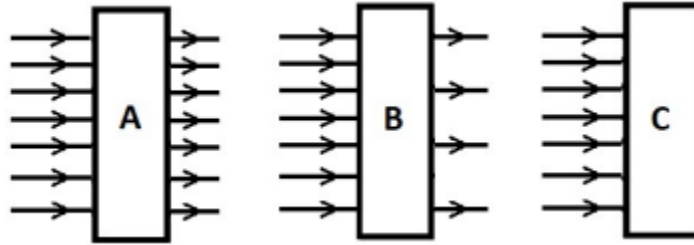


Pinguini



Bretkosa

8. Mëposhtë paraqiten tre lloje xhami, xham PVC (plastikë), xham i zakonshëm dhe xham akulli.



Duke u bazuar në figurat më lart, në cilat prej alternativat mëposhtë është shprehur saktë lidhja e figurës me llojin e xhamit në figurë.

- A) A – PVC B) B – Xham i zakonshëm C) C – Xham mat
D) B – Xham mat E) A – Xham mat

9. Kafshët e mëposhtme gjenden në mjedisin ujor:

- A) Gaforrja dhe brumbulli B) Yll deti dhe oktapod C) Kandil deti dhe alga deti
D) Bretkosa dhe akrepi E) Karkaleci i detit dhe bleta

10. Cilat janë ndryshimet midis trupave të ngurtë, të lëngët dhe të gaztë?

- A) Grimcat në trupat e ngurtë, të lëngët dhe të gaztë kanë madhësi të ndryshme
B) Lëngjet, trupat e ngurtë dhe gazet kanë ngjyra të ndryshëm
C) Distanca midis grimcave është e ndryshme
D) Në gjendje të ndryshme nuk kanë të njëjtën temperaturë
E) Grimcat në trupat e ngurtë, të lëngët dhe të gaztë kanë forma të ndryshëm

11. Cila nga bimët e mëposhtme ka një kapsulë që zhvillon spore?

- A) Fiernat B) Pisha C) Alga deti
D) Hibisku E) Myshku

12. Cilat nga shprehjet mëposhtë është e vërtetë në lidhje me nxitimin e rënies së lirë?

- A) Ka të njëjtën vlerë mbi sipërfaqen e të gjithë planetëve në sistemin tonë diellor.
B) Ka të njëjtën vlerë kudo në sipërfaqen e Tokës
C) Vlera e tij është në përpjestim të drejtë me masën e e trupit që bie në sipërfaqen e Tokës.
D) Ka vlerë më të madhe në Ekuador se sa në Polin e Veriut.
E) Vlera e saj zvogëlohet me ngjitjen nga sipërfaqja e Tokës.

13. Kur një farë mbillet në tokë dhe ujitet, fillon të rritet. Pjesa e fares që formon bimën e re është:

- A) Cipa e jashtme
- B) Kotiledoni
- C) Embrioni
- D) Endosperma
- E) Karpeli



14. Mund të themi se:

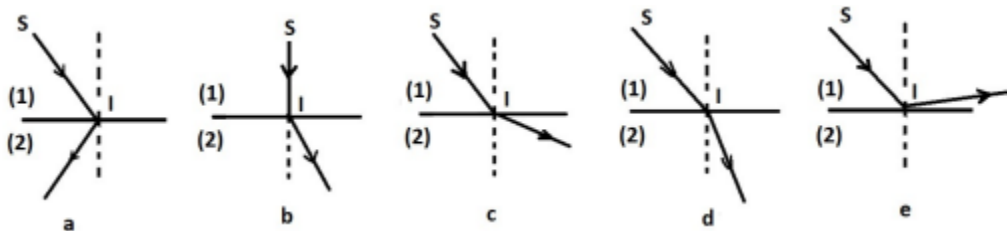
- A) Një tren ka energji kinetike më të vogël se një makinë që lëviz me të njëjtën shpejtësi.
- B) Llastiku i tendosur i katapultës posedon energji kinetike
- C) Kur ne ngremë një tullë, kryhet punë në sajë të energjisë potenciale
- D) Energjia kimike është një formë e energjisë kinetike
- E) Një formë e energjisë nuk mund të transferohet në një formë tjetër

15. Fara e fasules dhe fara e misrit kanë karakteristikat e mëposhtme të përbashkëta:



- A) Secila përmban një kotiledon
- B) Ata kanë një embrion, i cili i mbron ata
- C) Ato përmbajnë dy kotiledone
- D) Ato kanë formë veshke
- E) Ata ruajnë ushqimin në kotiledon

16. Një rreze drite kalon nga mjedisi ajër (1) në mjedisin ujë (2). Cilat nga figurat më poshtë paraqet saktë kalimin e rrezes nga mjedisi ajër në mjedisin ujë?



- A) a
- B) b
- C) c
- D) d
- E) e

17. Cili nga përbërësit e mëposhtëm qelizorë është i pranishëm në qelizën bimore, por mungon në qelizën shtazore?

- A) Membrana qelizore B) Kloroplastet C) Citoplazma
D) Bërthama E) Vakuola

18. Fusha magnetike e tokës është më e fortë:

- A) Në paralelin e 45-të B) Në ekuator C) Në tropik
D) Në polin gjeografik të Veriut E) Vakuola

19. Organi bimor i vendosur në tokë ka rolin e mëposhtëm:

- A) Tërheq insektet për pllenim
B) Eleminon ujin përmes transpirimit
C) Thith dioksidin e karbonit nga ajri.
D) Thith ujin për fotosintezën
E) Prodhon fara pas fekondimit.



20. Në lidhje me forcën e fërkimit mund të themi se:

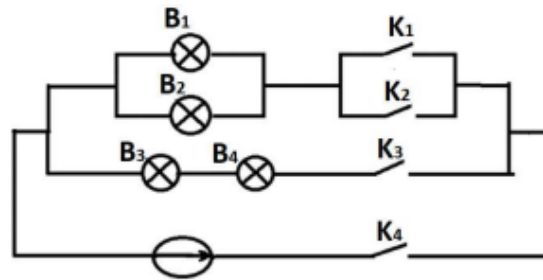
- A) Ul shpejtësinë e trupave dhe i ndalon së lëvizuri
B) Ka të njëjtin drejtim me lëvizjen
C) Nuk ka asnjë avantazh
D) Nuk ndryshon shpejtësinë e lëvizjes së trupave mbi sipërfaqe jot ë lëmuara
E) Gjatë hedhjes së parashutistëve, forca e peshës së tyre dhe forca e fërkimit të ajrit kanë të njëjtin drejtim

21. Cila nga të mëposhtmet përshkruan rendin e saktë në të cilin uji dhe substancat minerale të absorbuara nga toka lëvizin nëpër bimë?

- A) Rrenje → kercelli → gjethe
B) Rrenje → gjethe → kercell
C) Kercell → gjethe → rrenje
D) Gjethe → kercell → rrenje
E) Kercell → rrenje → gjethe



22. Cilat nga celësat duhet të mbyllet në mënyrë që të ndricojë llampa B1 dhe B2?



A. K₁ dhe K₂

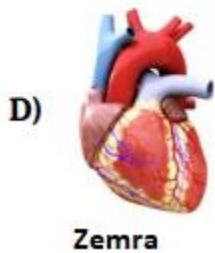
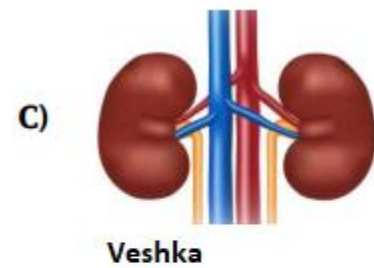
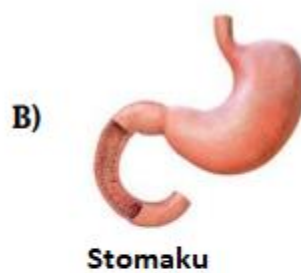
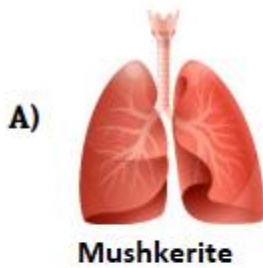
B. K₁ dhe K₄

C. K₁ dhe K₃

D. K₂ dhe K₃

E. K₃ dhe K₄

23. Zgjidhni organet që filtrojnë gjakun dhe hiqni substancat e mbetura prej tij:



24. Cila nga shprehjet mëposhtë është e drejtë rreth forcave?

A) Mund ti shikojmë

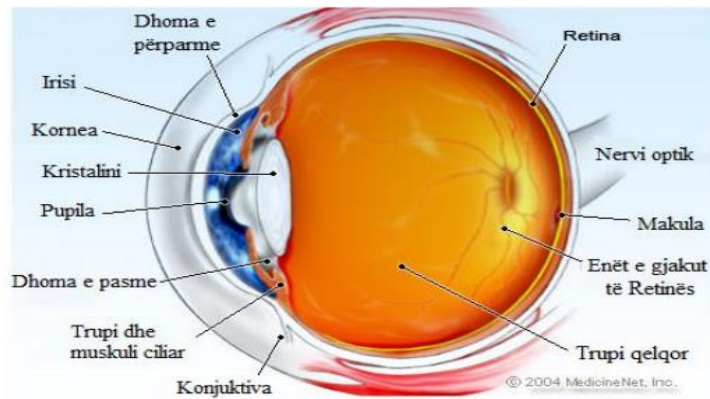
B) Mund ti nuhasim

C) Mund ti dallojmë vetëm nëpërmjet efekteve që ata shfaqin

D) Të gjithë shfaqin të njëjtin efekt

E) Veprojnë vetëm mbi objektet që lëvizin

25. Cila nga sa vijon jep rrugën e saktë të rrezeve të dritës që hyjnë në syrin e njeriut dhe formimin e imazhit?



- A) Kornea → trupi qelqor → kristalini → dhoma e përparme → retinë
- B) dhoma e përparme → kristalini → trupi qelqor → retinë → kornea
- C) Kornea → dhoma e përparme → kristalini → trupi qelqor → retinë
- D) kristalini → dhoma e përparme → kornea → trupi qelqor → retinë
- E) Kornea → irisi → dhoma e përparme → trupi qelqor → retinë

26. Kur një trup cili është në gjendje të lëngët kalon në gjendje të ngurtë, mund të themi se:

- A) Këtë fenomen e quajmë shkrirje
- B) Nëse është ujë do të avullojë ose do të thehet në gaz
- C) Nëse është ujë, harxhohet nxehtësi nga uji në drejtim të mjedisit
- D) Grimcat lëkunden më shpejt
- E) Forcat e tërheqjes midis grimcave bëhen më të dobëta

27. Oksigjeni është i nevojshëm për gjallesat për të oksiduar substancat dhe për të prodhuar energji. Oksigjeni prodhohet përgjithmonë në procesin e:

- A) Djersa
- B) Frymëmarrja
- C) Mbirja
- D) Qarkullimi
- E) Fotosinteza

28. Cili është procesi i kundërt i vlimit?

- A) avullimi
- B) kondensimi
- C) shkrirja
- D) ngrirja
- E) distilimi

29. Identifikoni organizmin parazitar midis gjallesave të mëposhtme:

A) Krimbi i dheut

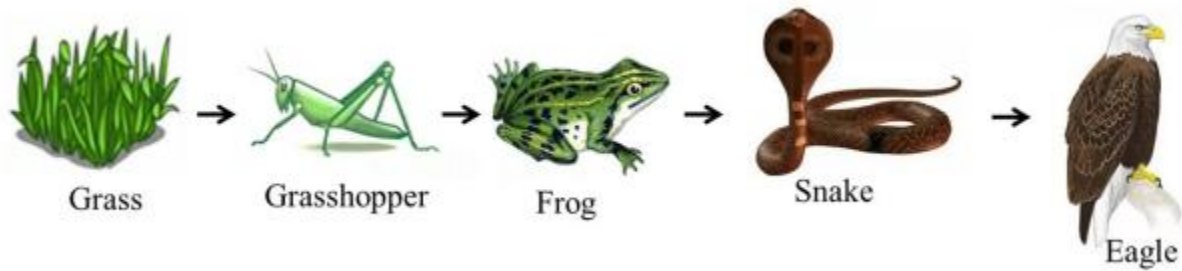
B) Taenia

C) Kandil deti

D) Oktapod

E) Koral

30. Imazhi më poshtë tregon marrëdhëniet e të ushqyerit midis përbërësve të një pylli ekosistem. Zgjidhni lidhjen e duhur:



A) Zbërthyes - bar

B) Prodhues - gjarpër

C) Konsumatorë - bar

D) Zbërthyes - bretkosa

E) Konsumatorë - Shqiponjë

